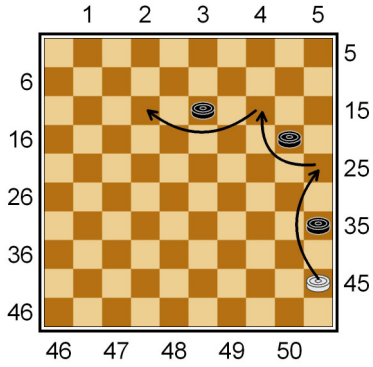
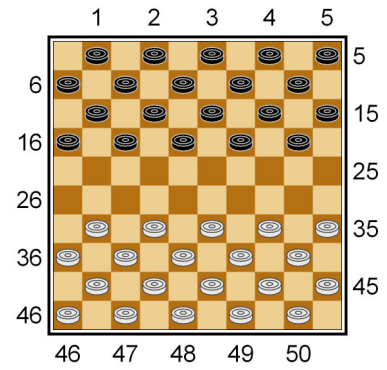


La dama Frisone - breve spiegazione

La dama Frisone usa lo stesso tipo di damiera di quella Internazionale e lo stesso tipo di posizioni di partenza.



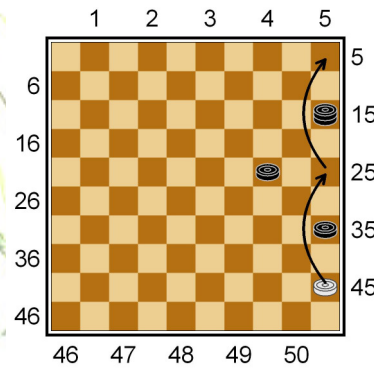
I giocatori possono mangiare tuttavia sia diagonale, orizzontale che verticale.



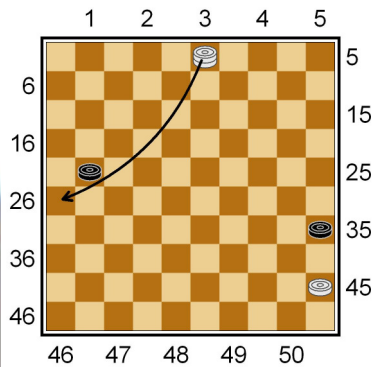
Bianco mangia dal 45 (attraverso 25 e 14) fino al 12.

In caso di mangiata multipla è obbligatoria la più consistente. In questo caso troviamo una differenza in valori tra la pedina e la dama. La dama ha valore maggiore di una pedina ma minore di due pedine.

Qui bianco deve mangiare da 45 a 5.



Una dama può mangiare in otto direzioni e non deve restare vicino al pezzo mangiato. Quando una pedina e una dama hanno possibilità di mangiare la precedenza va alla dama.



Chi deve mangiare da 3 a 26.

Il giocatore può fare al massimo tre mosse in successione con la stessa dama (mosse senza mangiata) Dopodichè deve o mangiare con la stessa o muoversi o mangiare con un altro pezzo. Dopodichè la prima dama è libera. Questa regola non vale per un giocatore che ha solo dame e nessuna pedina.

Vincono due dame contro una dama? Sì, vincono, ma il giocatore ha solo sette mosse per decidere il gioco. Se non ci riesce il gioco è in pareggio.

Buon divertimento.

www.frisiandraught.com

Vertaling: Albert M. Racioppoli